

# PAYSAGES DES ENFERS

## Fiche technique 2024



### Présentation

Paysage des Enfers est un spectacle pour 1 danseuse, 1 musicien, 1 régisseur. La musique scénographiée sur des haut-parleurs est interprétée en direct et associée à une projection de film. Teaser vidéo disponible ici : <https://vimeo.com/802627035>

### 1. Plateau, accessoires

- Sol nu s'il est sans aspérités et de bel aspect noir, sinon tapis de danse noir.
- Pendrillonage à l'italienne
- Un praticable 1m x 2m hauteur 80cm sera implanté au premier rang du public plutôt à cour : c'est l'emplacement du musicien.
- Une chaise de bureau sans accoudoirs de couleur noire

### 2. Son

La diffusion combine une diffusion frontale (façade classique + diffusion sur 3 points au plateau) et une diffusion surround. Voir implantation en annexe.

- › Diffusion Face
  - Façade stéréo permettant une couverture homogène à 98dB(A)
  - 2 x subs double-18" (L-Acoustics SB28, d&b B2, ...) sur 2 canaux séparés
- › Diffusion Plateau « 3 piliers » :
  - 3 piliers tête + sub, par exemple 3 x L-Acoustics SB18 + L-Acoustics A10
  - Tête et sub sur circuits séparés
- › Diffusion Surround : 4 L-acoustics X8 sur pied
  - 2 derrière le public
  - 2 au lointain du plateau de part et d'autre de l'image

Contact technique :  
Zak Cammoun

[zak@darkmoon.fr](mailto:zak@darkmoon.fr)  
0609693221

Dernière mise à jour : 22/03/2024

- › Diffusion en 14 canaux (5 canaux frontaux + 5 canaux subs + 4 canaux surround)
- › Console : Yamaha QL1 + RIO3224 ou équivalent avec 14 entrées analogiques accessibles en régie.
- › 1 câble Ethernet Cat6 RJ45 noir pour la liaison entre le praticable du musicien et la régie

### 3. Vidéo

- › Ecran principal 16/9, base d'image minimum 8m, la plus large possible
- › Vidéoprojecteur professionnel, 8k lumens minimum (**merci de nous fournir la référence à l'avance**)
- › L'image sera fournie au format HDMI depuis la régie par un ordinateur de la compagnie, merci de prévoir la liaison au vidéoprojecteur (conversion SDI, HDBaseT/RJ45 ou équivalent si nécessaire)

### 4. Lumière

Voir plan de feu en annexe.

Projecteurs :

- › 1 projecteur asservi Robe Forte (pas d'équivalence, location organisée par la compagnie si nécessaire)
- › 12 x RUSH PAR 2 RGBW
- › 4 x découpes RJ 613 SX sur platine
- › 4 x découpes RJ 614SX

### 5. Planning, demande de personnel

- › J-1 : Préparation matériel compagnie, pré-implantation lumière sur plan
- › J0 : Montage et spectacle (personnel montage : 2 son, 2 lumière, 1 vidéo, 1 plateau)
  - › 9h : Salutations, café, briefing
  - › 9h30-12h : Implantation vidéo, son, lights, plateau, tests liaisons
  - › 12h-13h : soundcheck / pause lumières & vidéo
  - › 13h-15h : Réglage lumière et vidéo / pause équipe son
  - › 15h-18h : répétition, filage
  - › 18h-20h : Pause, mise
  - › 20h-21h30 : Représentation Paysages de Enfers (exemple)
  - › 22h-23h : Démontage compagnie / reprise matériel.
- › Prévoir un technicien vidéo qualifié et spécialisé sur toute la durée de l'exploitation

### 6. Divers

- Merci de prévoir en loges fruits, fruits secs, thé, café, chocolat, grignotage incluant des produits sans gluten, charcuterie et fromage.

### 7. Contacts compagnie

#### Art Zoyd Studios

Zak Cammoun :

Régie générale

[zak.cammoun@gmail.com](mailto:zak.cammoun@gmail.com)

06 09 69 32 21

### 8. Matériel fourni Art Zoyd

- Macbook player vidéo/audio
- Macbook lumières + Interface DMX
- Cartes son
- Switch AVB
- Touret RJ45 30m
- Câblage réseau petites longueurs

Contact technique :  
Zak Cammoun

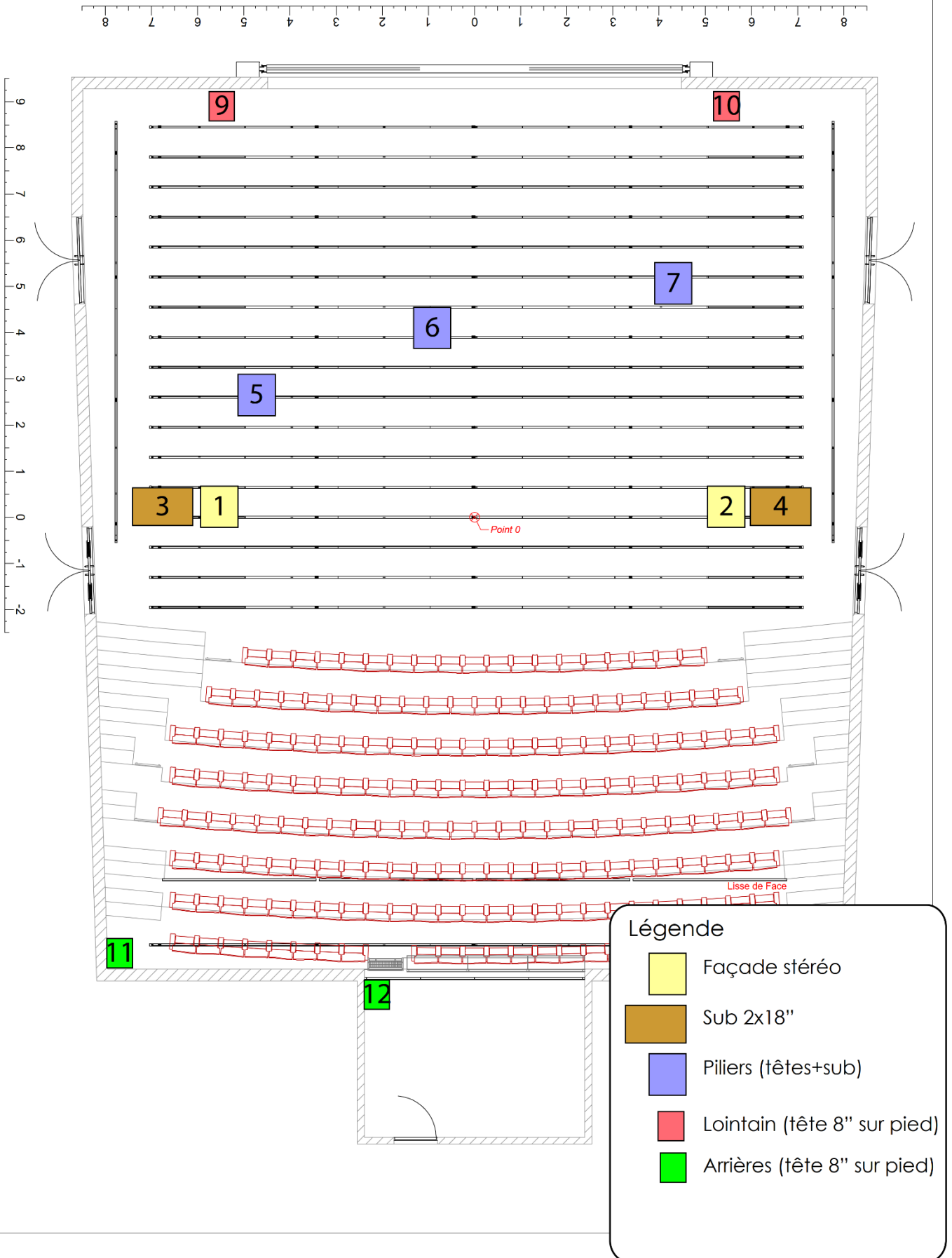
[zak@darkmoon.fr](mailto:zak@darkmoon.fr)

0609693221

Dernière mise à jour : 22/03/2024

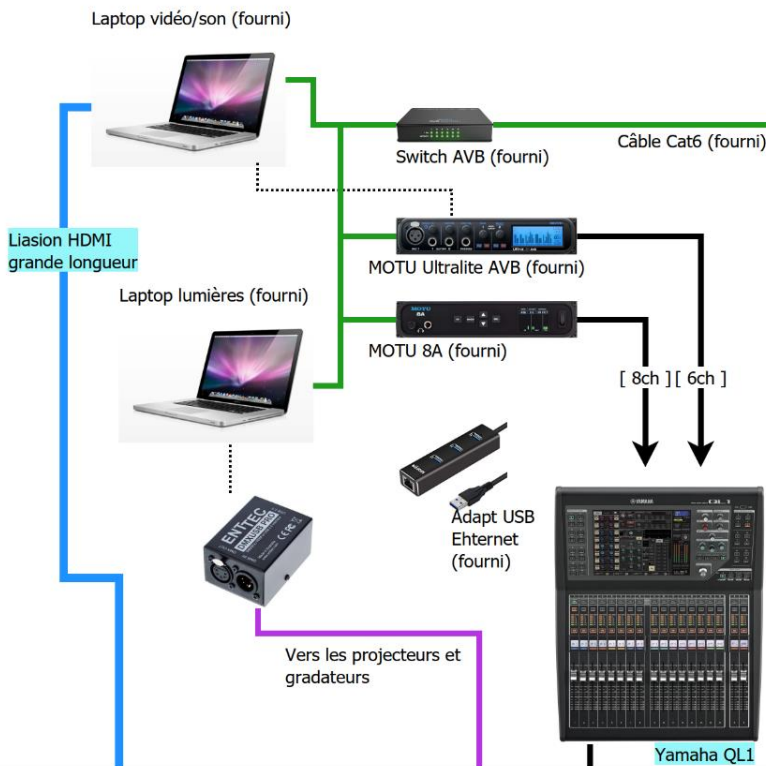
# Paysages des Enfers - Diffusion SON

## Exemple d'implantation

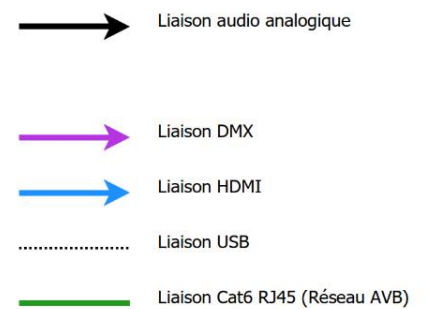


# Synoptique Paysage des Enfers v5 2024

## Régie Son /Lumière / Vidéo



## Musique



## Diffusion salle

### Vidéoprojecteur



### 1 asservi Robe Forte 12 PAR LED 8 découpes



### 9 têtes + 5 subs sur 14 canaux séparés



# Paysages des Enfers - Plan de feu 2024

